



Välkommen att fira med oss!

Den 14 december 2013 invigs den nya stationen i Bjärnum

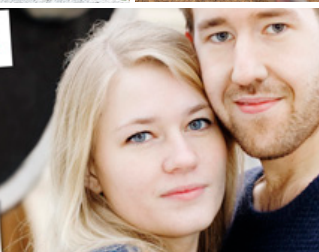
Program

- 11.45 Invigningen av stationen startar.
Moderator Rolf Delcomyn hälsar alla välkomna.
Micke & Mats från Casinogänget underhåller.
Hilda Linde sjunger.
Musikteaterskolan i Bjärnum.
Utställning av Bjärnums skolas systöjdselever och Bjärnums museum.
- 12.20 Tal
Lars Lindbeck, Näringslivet i Bjärnum
- 12.23 Invigningståget ankommer till Bjärnum.
Talen fortsätter
Lena Wallentheim, Oppositionsråd
Hässleholms kommun
Anna Wildt Persson, enhetschef
Trafikverket
Mats Persson, ordförande i kollektivtrafiknämnden Region Skåne
- 12.36 Rålsbussen ankommer
Vi inviger nytt mötesspår samtidigt som "det gamla" möter "det nya" tåget.
- 12.50 Invigningståget avgår mot Vittsjö.
Festligheterna fortsätter
- HASSE BRONTÉN uppträder. En av landets mest kända ståuppkomiker.
Arr: Snapphanebygdens Sparbank.

Denna dag stannar endast invigningståg med inbjudna gäster på stationen. Men dagen efter, söndag 15 december, kan du ta tåget då det kör enligt tidtabell. Tidtabellen hittar du på skanetraffiken.se. Håll också utkik efter information (och prova-på-biljett) från Skanetraffiken i din brevlåda.



**Riskerar du
livet
för att
vinna tid?**



Ta alltid den säkra vägen över järnvägen

Var rädd om dig

- ta aldrig genvägen över järnvägen
- starkström dödar som en blix

läs mer på www.trafikverket.se

Pågatåg nordost och Krösatåg

Sexton nya stationer byggs mellan 2011-2014 för att förbättra kommunikationerna i norra Skåne och södra Småland. Stationerna kommer att trafikeras av Pågatåg och Krösatåg.

Syftet är att förtäta tågtraffiken på befintliga järnvägar genom lokala och regionala tågssystem som kompletterar och avlastar/ersätter busstrafiken och Öresundstågtrafik.

Utbyggnaden är ett samarbete mellan Trafikverket, Region Skåne, Regionförbunden södra Småland samt Hässleholm, Kristianstad, Osby och Höors kommuner i Skåne och Markaryd, Älmhult, Alvesta och Växjö kommuner i södra Småland, Europeiska regionala utvecklingsfonden, Skanetraffiken och Länstrafiken Kronoberg.