



# Välkommen att fira med oss!

Den 14 december 2013 invigs den nya stationen i Vittsjö

## Program

12.00 Invigningen på stationen startar  
Moderator Richard Bernsheim hälsar alla välkomna.  
Musik av Stig Sjöberg  
Järnvägshistorik av Claes Ruderstam  
Godisregn  
Tal av Gustav Fridolin  
Avteckningsceremoni  
Utställning av Vittsjö skolas systerlärover, Wittsjöhembygdsförening och Vittsjö försköningsfond

13.00 Invigningståget ankommer till Vittsjö.  
Tal  
Lena Wallentheim, Oppositionsråd  
Hässleholms kommun och näringslivet  
Anna Wildt Persson, enhetschef  
Trafikverket  
Mats Persson, ordförande i kollektivtrafiknämnden Region Skåne

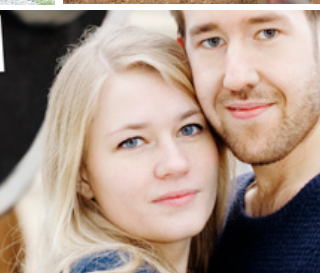
13.27 Invigningståget avgår mot Markaryd

En av tjejerna från damallsvenskan Vittsjö GIK gör en avspark för tåget!

Denna dag stannar endast invigningståg med inbjudna gäster på stationen. Men dagen efter, söndag 15 december, kan du ta tåget då det kör enligt tidtabell. Tidtabellen hittar du på [skanetrafik.se](http://skanetrafik.se). Håll också utkik efter information (och prova-på-biljett) från Skånetrafiken i din brevlåda.



**Riskerar du  
livet  
för att  
vinna tid?**



**Ta alltid den säkra  
vägen över järnvägen**

Var rädd om dig

- ta aldrig genvägen över järnvägen
- starkström dödar som en blix

läs mer på [www.trafikverket.se](http://www.trafikverket.se)

## Pågatåg nordost och Krösatåg

Sexton nya stationer byggs mellan 2011-2014 för att förbättra kommunikationerna i norra Skåne och södra Småland. Stationerna kommer att trafikeras av Pågatåg och Krösatåg.

Syftet är att förtäta tågtrafiken på befintliga järnvägar genom lokala och regionala tågssystem som kompletterar och avlastar/ersätter busstrafiken och Öresundstågtrafik.

Utbyggnaden är ett samarbete mellan Trafikverket, Region Skåne, Regionförbunden södra Småland samt Hässleholm, Kristianstad, Osby och Höörs kommuner i Skåne och Markaryd, Älmhult, Alvesta och Växjö kommuner i södra Småland, Europeiska regionala utvecklingsfonden, Skånetrafiken och Länsstrafiken Kronoberg.



TRAFIKVERKET

En investering för framtiden



EUROPEISKA UNIONEN  
Europeiska regionala  
utvecklingsfonden



Hässleholms  
kommun



Skånetrafiken

